



Союз Архитекторов России

ООО ТАПМ "Екатеринбургархпроект"

Свидетельство о допуске к определенному виду или видам работ, которые оказывают влияние на безопасность объектов капитального строительства

г. Екатеринбург ул. Metallургов 52, кв. 76; тел. 8 912 24 36782

АСП № 0067 - 2012 - С.4 - 6661083896

Технико-экономическое обоснование

По размещению Здание мастерской по ремонту сельхозтехники на земельном участке с кад. номером 66:25:0310001:531 по адресу: Российская Федерация, Свердловская область, Сысертский городской округ, деревня Большое Седельниково, территория «Раббит», земельный участок № 5.

000 213-01-23-ЭП

Директор:

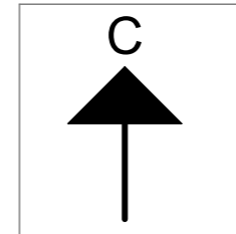
Коршунов А.Н.

г. Екатеринбург 2023 г.



Ведомость чертежей основного комплекта

Лист	Наименование	Примечание
1.1	Общие данные; Ситуационный план	
1.2-1.6	Пояснительная записка	
1	Схема генплана участка	
2	План 1-го этажа	
3	Разрез 1-1	
4	Фасад 1-2	
5	Фасад А-Ж	
6	Фасад 1-3	
7	Фасад 2-1	



Ситуационный план



Проектируемый участок
кад. номер. 66:25:0310001:531

Схема из ГПЗУ и публичной кадастровой карты



Технико-экономические показатели.

1. Общая площадь - 856,76 м²
2. Площадь застройки - 900,80 м²
3. Строительный объем - 9216,72 м³

Инов. N подл.	
Подпись и дата	
Взамен инв. N	

						000 213-01-23-ЭП		
						Здание мастерской по ремонту сельхозтехники на земельном участке с кад. номером 66:25:0310001:531 по адресу: Российская Федерация, Свердловская область, Сысертский городской округ, деревня Большое Седельниково, территория «Раббит», земельный участок № 5.		
Изм.	Кол.уч.	Лист	№ док.	Подпись	Дата	Стадия	Лист	Листов
Директор		Коршунов А. Н.			15.01.23	П	1.1.	
Проверил		Коршунова Е. Г.			15.01.23			
Автор пр-та		Коршунов А.Н.			15.01.23			
Выполнил		Коршунов А. Н.			15.01.23	Общие данные; Ситуационный план		ООО ТАПМ "Екатеринбургархпроект". 2023 г.

Пояснительная записка

1. Решение застройщика.

Настоящая проектная документация разработана на основании следующих исходно-разрешительных документов:

- Задания на проектирование выданного заказчиком.

2. Исходно-разрешительная документация.

Исходные данные и условия для подготовки проектной документации на объект капитального строительства:

- Геодезическая съемка в масштабе 1:500.

Проектная документация разработана индивидуально.

3. Сведения о функциональном назначении объекта капитального строительства.

Очередность строительства и градостроительные комплексы.

Данным проектом предполагается строительство Здание мастерской по ремонту сельхозтехники на земельном участке с кад. номером 66:25:0310001:531 по адресу: Российская Федерация, Свердловская область, Сысертский городской округ, деревня Большое Седельниково, территория «Раббит», земельный участок № 5.

Проектируемое здание предназначено для обслуживания сельхозтехники. Строительство объекта выполняется по индивидуально разрабатываемой проектной документации.

Проектируемое здание - Здание мастерской по ремонту сельхозтехники. Здание предназначено для обслуживания сельхозтехники. Размеры в осях А-Ж/1-2; 36,0 x 24,0 м. соответственно.

Элементы благоустройства привязаны к наружной грани стены здания.

3.2. Архитектурные решения здания

Здание мастерской по ремонту сельхозтехники:

Здание мастерской по ремонту сельхозтехники предназначено для обслуживания сельхозтехники.

Габариты здания в осях 36,0 x 24,0 м.

Высота переменная от 9-10,666 м.

За относительную отметку 0.000 принята отметка уровня чистого пола этажа здания, соответствующая абсолютной отметке 272,50.

В здании размещаются: помещения для временного пребывания персонала.

Основной вход в здание расположен с обоих торцов здания
Эвакуация из склада осуществляется, непосредственно наружу, через:

- распашную дверь из основного входа/выхода (торец здания оси 1-2)
- распашную дверь запасного выхода (торец здания оси 2-1)

Фундамент - железобетонные сваи с ростверком.

Здание - каркасное (металлокаркас).

Наружные стены (ограждающие) приняты - сэндвич панели.

Кровля - сэндвич панели.

Оконные блоки выполнить из металлического профиля с заполнением тройными стеклопакетами (R=0,6 м2*Вт /°С по ГОСТ 30674-99), открывающимися во внутрь помещения.

Конструктивная схема - каркасное (металлокаркас)

Здание представляет простой объем, прямоугольной конфигурацией в плане, размеры в осях 36,0 x 24,0 м.

Отделка фасадов.

1. Цоколь - Покраска бетона (RAL 7024).
2. Стены, колонны:
 - 2.1. Сэндвич панели RAL 7024(серый)
 - 2.2. Сэндвич панели RAL 6018 (светло-зеленый)
3. Окна/двери/ворота/витражи - стекло - прозрачное, переплеты - металлопластик, цвет серый (RAL 9010).
4. Сэндвич панели RAL 7024(серый)
5. Дизайн вывески - по отдельному проекту

Изоляция стен здания от градостроительного шума соответствует нормам

СНиПа 23-03-2003 «Защита от шума», СН2.2.4/2.1.8.562-96 «Шум на рабочих местах.....».

Ивл. N подл.
Подпись и дата
Взамен ивл. N

						000 213-01-23-ЭП		
						Здание мастерской по ремонту сельхозтехники на земельном участке с кад. номером 66:25:0310001:531 по адресу: Российская Федерация, Свердловская область, Сысертский городской округ, деревня Большое Седельниково, территория «Раббит», земельный участок № 5.		
Изм.	Кол.уч.	Лист	№ док.	Подпись	Дата	Стадия	Лист	Листов
						П	1.2.	
Директор	Коршунов А. Н.				15.01.23	Пояснительная записка ООО ТАПМ "Екатеринбургархпроект". 2023 г.		
Проверил	Коршунова Е. Г.				15.01.23			
Автор пр-та	Коршунов А.Н.				15.01.23			
Выполнил	Коршунов А. Н.				15.01.23			

Коэффициент естественной освещенности в помещениях проектируемого здания соответствует требованиям СНиПа 23-05-95 «Естественное и искусственное освещение» и СанПиНу «Гигиенические требования к естественному и совмещенному освещению».

Все строительные и отделочные материалы, а так же материалы, применяемые для монтажа систем вентиляции, холодного и горячего водоснабжения, должны иметь гигиеническое заключение, выданное органами и учреждениями государственной санитарно-эпидемиологической службы.

Класс ответственности здания - II.

Степень огнестойкости здания (по ФЗ РФ №123-ФЗ, СНиП 31-05-2003) - III Класс

Класс конструктивной пожарной опасности - CO

Класс функциональной пожарной опасности здания - Ф3.1

Категория здания по взрывопожарной и пожарной опасности - Д.

Данные по энергосбережению

Основанием для выполнения мероприятий по энергосбережению является постановление Госкомитета Российской Федерации по жилищной и строительной политике от 02.02.98г. № 18-11 «О теплозащите строящихся зданий и сооружений» и постановление Правительства Свердловской области от 27.03.98г. № 307-П.

Проектом предусмотрен состав ограждающих конструкций здания, обеспечивающий термическое сопротивление по II этапу целевой программы энергосбережения в г. Сысерть.

Теплотехнический расчет ограждающих конструкций выполнен согласно

СП 23-101-2000 (см. приложение 1 «Теплотехнический расчет ограждающих конструкций»).

При входе в здание запроектирована тепловая завеса

Все наружные двери запроектированы утепленными в соответствии с требованиями ГОСТ 24696-81.

Все входы в здание оборудованы воздушными тепловыми завесами.

Для точного учета расхода энергоресурсов проектом предусматривается установка счетчиков:

- тепловой энергии в ИТП;
- горячей воды,
- холодной воды

Проектом предусматривается усиленная теплоизоляция трубопроводов теплотрассы, оборудования и поддержание необходимого перепада давления (расхода) на вводе.

4. Инженерное обеспечение

4.1. Водоснабжение

Скважина

4.2. Канализация

Водонепроницаемый выгреб

4.3. Теплоснабжение

Автономная котельная

4.4. Электроснабжение

Центральные сети

5. Сведения о категории земель, на которых проектируется объект капитального строительства 66:25:0310001:531

Категория земель - земли населенных пунктов

Общая площадь - 12032 кв.м

6. Сведения об использованных в проекте изобретениях, результатах проведенных патентных исследований.

При разработке проекта патентные исследования не проводились, изобретения в данном проекте не применялись.

Инов. N подл.	Подпись и дата	Взамен инв. N
---------------	----------------	---------------

						000 213-01-23-ЭП		
						Здание мастерской по ремонту сельхозтехники на земельном участке с кад. номером 66:25:0310001:531 по адресу: Российская Федерация, Свердловская область, Сысертский городской округ, деревня Большое Седельниково, территория «Раббит», земельный участок № 5.		
Изм.	Кол.уч.	Лист	№ док.	Подпись	Дата	Стадия	Лист	Листов
Директор		Коршунов А. Н.			15.01.23	П	1.3	
Проверил		Коршунова Е. Г.			15.01.23			
Автор пр-та		Коршунов А.Н.			15.01.23			
Выполнил		Коршунов А. Н.			15.01.23	Пояснительная записка		ООО ТАПМ "Екатеринбургархпроект". 2023 г.

7. Техно-экономические показатели

Наименование показателя	Единица измерен	Количество	Примечание
Этажность общая (по СНиП 31-06-2009)	шт.	1	
в т.ч.:			
надземных	шт.	1	
подземных	шт.		
Расчетное число работников	чел/сут	2	
Вместимость	чел.	-	
Общая площадь здания (по СНиП 31-06-2009)	м ²	856,76 м2	
Площадь застройки	м ²	900,80 м2	
Процент застройки	%	17,9	
Строительный объем здания	м ³	9216,72 м3	
в т.ч.:			
объем надземной части	м ³		
объем подземной части	м ³		

8. Специальные технические условия.

Специальные технические условия на данный объект не разрабатывались.

9. Проектная мощность объекта капитального строительства.

Проектируемое Здание мастерской по ремонту сельхозтехники предназначено для обслуживания сельхозтехники. Режим работы - ежедневно с 9.00 до 21.00, для администрации и рабочих - 8 часов в сутки, 5 дней в неделю, для охранников - круглосуточный.

Штатное расписание: Сотрудник 1 чел. (1 чел. в смену), Охранник - 1 чел. (1 чел. в смену). Итого 2 чел., 2 чел. в максимальную смену.

выполнении расчетов конструктивных элементов зданий и сооружений.

При выполнении расчетов конструктивных элементов использовались ПК NormCAD 8.1, предоставленный ООО ЦРСАП "САПРОТОН" на основе лицензионного соглашения.

11. Этапы строительства объекта.

Строительство объекта капитального строительства предполагается в один этап.

12. Противопожарные мероприятия.

Для обеспечения пожаробезопасности в помещениях предусматривается устройство автоматической пожарной сигнализации и размещение первичных средств, в соответствии с требованиями таб. 1 приложение 3 ППБ-01-93.

Эвакуация людей, пути эвакуации и эвакуационные выходы.

Эвакуация (п. 6.2 СНиП 21-01-97*) представляет собой процесс организованного самостоятельного движения людей наружу из помещений, в которых имеется

возможность воздействия на них опасных факторов пожара. Эвакуацией также следует считать самостоятельное перемещение людей, относящихся к маломобильным группам населения, осуществляемое обслуживание персонала. Эвакуация осуществляется по путям эвакуации через эвакуационные выходы. Также в обиходе используется термин пожарная эвакуация, эвакуация здания.

Эвакуация людей при пожаре (ГОСТ 12.1.033-81*) вынужденный процесс движения людей из зоны, где имеется возможность воздействия на них опасных факторов пожара

Спасение (п. 6.3 СНиП 21-01-97*) представляет собой вынужденное перемещение людей наружу при воздействии на них опасных факторов пожара или при возникновении непосредственной угрозы этого воздействия. Спасение осуществляется самостоятельно, с помощью пожарных подразделений или специально обученного персонала, в том числе с использованием спасательных средств, через эвакуационные и аварийные выходы.

Путь эвакуации - последовательность коммуникационных участков, ведущих от мест пребывания людей в безопасную зону. Такой путь должен быть защищен требуемым нормами комплексом объемно-планировочных, эргономических, конструктивных и инженерно-технических решений, а также организационных мероприятий.

Эвакуационный выход - выход на путь эвакуации ведущий в безопасную при пожаре зону и отвечающий требованиям безопасности.

Мероприятия, обеспечивающие защиту путей эвакуации.

- Объемно-планировочные: кратчайшие расстояния до эвакуационных выходов, их достаточная ширина, изоляция путей эвакуации от пожаро- и взрывоопасных помещений, возможность движения к нескольким эвакуационным выходам и т.п.
- Эргономические: назначение размеров эвакуационных путей и выходов отвечающих антропометрическим размерам людей, особенностям их движения, нормирование усилий при открывании дверей и т.п.
- Конструктивные: прочность, устойчивость и надежность конструкций эвакуационных путей и выходов, нормирование горючести отделки на путях эвакуации, перепадов высот на путях движения, размеров ступеней, уклона лестниц и пандусов и др.

						000 213-01-23-ЭП		
						Здание мастерской по ремонту сельхозтехники на земельном участке с кад. номером 66:25:0310001:531 по адресу: Российская Федерация, Свердловская область, Сысертский городской округ, деревня Большое Седельниково, территория «Раббит», земельный участок № 5.		
Изм.	Кол.уч.	Лист	№ док.	Подпись	Дата	Стадия	Лист	Листов
Директор	Коршунов А. Н.				15.01.23	П	1.4	
Проверил	Коршунова Е. Г.				15.01.23			
Автор пр-та	Коршунов А.Н.				15.01.23			
Выполнил	Коршунов А. Н.				15.01.23	Пояснительная записка		ООО ТАПМ "Екатеринбургархпроект". 2023 г.

Имен. N подл.	Подпись и дата	Взамен инв. N

Инженерно-технические мероприятия: организация противодымной защиты, оборудование автоматическими установками пожаротушения, проектирование требуемой освещенности, размещение световых указателей, громкоговорителей системы оповещения и др.

· Организационные: обеспечение функционирования всех эвакуационных выходов при пожаре и поддержание на требуемом уровне объемно-планировочных, конструктивных, эргономических и инженерных показателей, например: предупреждение загромождения эвакуационных путей и выходов горючими материалами, а также предметами, уменьшающую их пропускную способность и т.п.

Общие требования к эвакуационным путям и эвакуационным выходам по СП 112.13330.2011 "Пожарная безопасность зданий и сооружений".

Эвакуация из магазина осуществляется, непосредственно наружу, через:
- распашную дверь из основного входа/выхода (торец здания оси 1-2)
- распашную дверь запасного выхода (торец здания оси 2-1)

Требования к автоматическим установкам пожарной сигнализации

1. Технические средства автоматических установок пожарной сигнализации должны обеспечивать электрическую и информационную совместимость друг с другом, а также с другими взаимодействующими с ними техническими средствами.

2. Линии связи между техническими средствами автоматических установок пожарной сигнализации должны быть выполнены с учетом обеспечения их функционирования при пожаре в течение времени, необходимого для обнаружения пожара, выдачи сигналов об эвакуации, в течение времени, необходимого для эвакуации людей, а также времени, необходимого для управления другими техническими средствами.

3. Приборы управления пожарным оборудованием автоматических установок пожарной сигнализации должны обеспечивать принцип управления в соответствии с типом управляемого оборудования и требованиями конкретного объекта.

4. Технические средства автоматических установок пожарной сигнализации должны быть обеспечены бесперебойным электропитанием на время выполнения ими своих функций.

5. Технические средства автоматических установок пожарной сигнализации должны быть устойчивы к воздействию электромагнитных помех с предельно допустимыми значениями уровня, характерного для защищаемого объекта, при этом данные технические средства не должны оказывать отрицательное воздействие электромагнитными помехами на иные технические средства, применяемые на объекте защиты.

6. Технические средства автоматических установок пожарной сигнализации должны обеспечивать электробезопасность.

Требования к первичным средствам пожаротушения

1. Переносные и передвижные огнетушители должны обеспечивать тушение пожара одним человеком на площади, указанной в технической документации организации-изготовителя.

2. Технические характеристики переносных и передвижных огнетушителей должны обеспечивать безопасность человека при тушении пожара.

3. Прочностные характеристики конструктивных элементов переносных и передвижных огнетушителей должны обеспечивать безопасность их применения при тушении пожара.

13. Защита окружающей среды.

Проектом размещения объекта предусмотрены следующие природоохранные мероприятия:

По охране атмосферного воздуха:

- устройство систем вытяжной вентиляции.

По охране поверхностных и подземных вод:

- устройство из асфальтобетона водонепроницаемого покрытия площадок и проездов;

- организация поверхностного водосбора с территории в пониженное место.

Мероприятия по борьбе с насекомыми.

При эксплуатации в производственных, жилых помещениях, общественных зданиях, сооружениях, транспорта следует соблюдать меры, препятствующие проникновению, обитанию, размножению и расселению синантропных членистоногих, в том числе:

- своевременный ремонт и герметизацию швов и стыков плит и межэтажных перекрытий, мест ввода и прохождения электропроводки, санитарно-технических и других коммуникаций через перекрытия, стены и другие ограждения, мест стыковки вентиляционных блоков;

- обеспечение уборки и дезинсекции в соответствии с санитарными правилами для объекта;

- уплотнение дверей, применение устройств автоматического закрывания дверей, укрытие вентиляционных отверстий съемными решетками, остекление (укрытие мелкоячеистой сеткой) окон;

Ивл. N подл.	Подпись и дата	Взамен ивл. N
--------------	----------------	---------------

						000 213-01-23-ЭП		
						Здание мастерской по ремонту сельхозтехники на земельном участке с кад. номером 66:25:0310001:531 по адресу: Российская Федерация, Свердловская область, Сысертский городской округ, деревня Большое Седельниково, территория «Раббит», земельный участок № 5.		
Изм.	Кол.уч.	Лист	№ док.	Подпись	Дата	Стадия	Лист	Листов
Директор		Коршунов А. Н.			15.01.23	П	1.5	
Проверил		Коршунова Е. Г.			15.01.23			
Автор пр-та		Коршунов А.Н.			15.01.23			
Выполнил		Коршунов А. Н.			15.01.23	Пояснительная записка		ООО ТАПМ "Екатеринбургархпроект". 2023 г.

- устройство и поддержание в исправности цементной (асфальтовой) стяжки пола;
 - поддержание в исправном состоянии отмосток и водостоков;
- Мероприятия по борьбе с грызунами.

При проектировании и строительстве объектов предусматриваются и осуществляются инженерно-строительные, санитарно-технические и санитарно-гигиенические мероприятия для исключения возможности доступа грызунов в строение, к пище, воде, препятствующие их расселению и не благоприятствующие обитанию.

Основной особенностью наиболее эффективной методики борьбы с синантропными грызунами является применение средств борьбы во всех без исключения местах обитания грызунов и непрерывность этого воздействия. Среди имеющихся средств борьбы наиболее полно удовлетворяют указанным требованиям антикоагулянты (зоокумарин, ратиндан) в составе долго сохраняющихся отравленных приманок. При соблюдении мер предосторожности приманки с зоокумарином могут быть использованы во всех без исключения категориях объектов и находиться там неограниченно долго.

По охране растительного и животного мира:

- устройство газонов на территории, свободной от застройки и твердых покрытий;
- посадка на прилегающей к территории деревьев и кустарников при посадке внимательно изучить сведения об инженерных сетях.

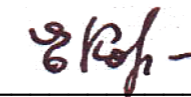
12. Заверение проектной организации о том, что проектная документация разработана в соответствии с градостроительным планом земельного участка, заданием на проектирование, градостроительным регламентом.

Проектная документация разработана в соответствии с заданием на проектирование, градостроительным регламентом, техническими регламентами.

Технические решения, представленные в проектной документации, соответствуют требованиям экологических, санитарно-гигиенических, противопожарных норм, а также норм промышленной безопасности и другой нормативно-технической документации, действующей на территории Российской Федерации, и обеспечивают взрывопожарную безопасность и безопасную для жизни и здоровья людей эксплуатацию объекта при соблюдении предусмотренных проектом мероприятий.

Проект выполнен в соответствии с требованиями действующих стандартов и обеспечивает взрыво и пожаробезопасность при эксплуатации объекта. Свидетельство о допуске к работам: АСП № 0067 - 2012 - С.4 - 6661083896

ГИП Коршунова Е. Г.




Изн. N подл.	Взамен инв. N
Подпись и дата	

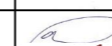


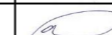
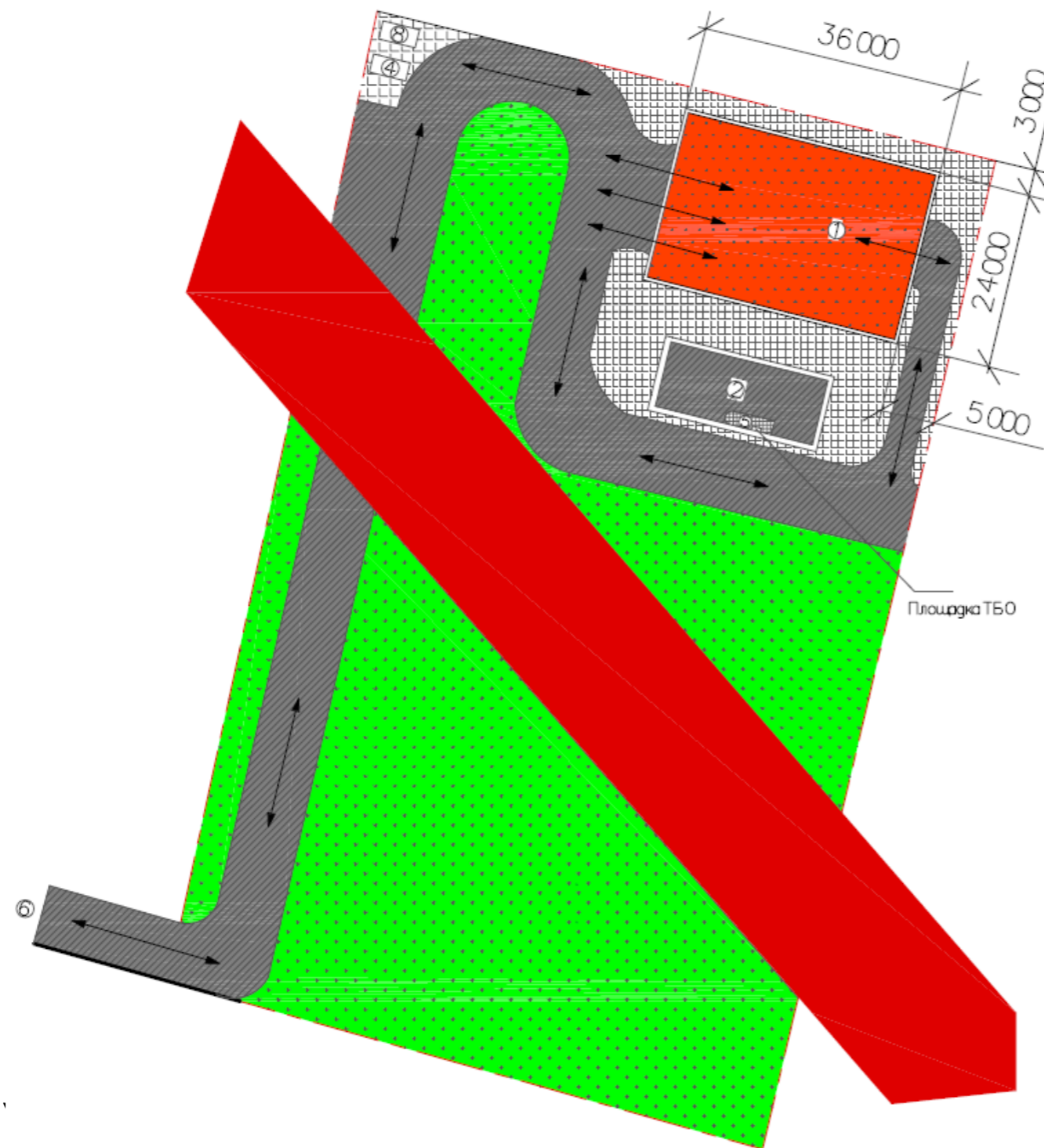
						000 213-01-23-ЭП		
						Здание мастерской по ремонту сельхозтехники на земельном участке с кад. номером 66:25:0310001:531 по адресу: Российская Федерация, Свердловская область, Сысертский городской округ, деревня Большое Седельниково, территория «Раббит», земельный участок № 5.		
Изм.	Кол.уч.	Лист	№ док.	Подпись	Дата	Стадия	Лист	Листов
Директор	Коршунов А. Н.				15.01.23	П	1.6	
Проверил	Коршунова Е. Г.				15.01.23			
Автор пр-та	Коршунов А.Н.				15.01.23			
Выполнил	Коршунов А. Н.				15.01.23	Пояснительная записка		ООО ТАПМ "Екатеринбургархпроект". 2023 г.



Схема генплана участка



Уловные графические изображения

- Зона с особыми условиями использования территории воздушной Линии электропередачи ВЛ-10 кВ ф. Сосновые горки, литер 15 (66:25-6.75)
- Озеленение территории
- Тротуар
- Асфальто-бетонное покрытие
- Движение автотранспорта
- Граница земельного участка с кад. номером 66:25:0310001:531

Ситуационный план



Проектируемый участок
кад. номер. 66:25:0310001:531

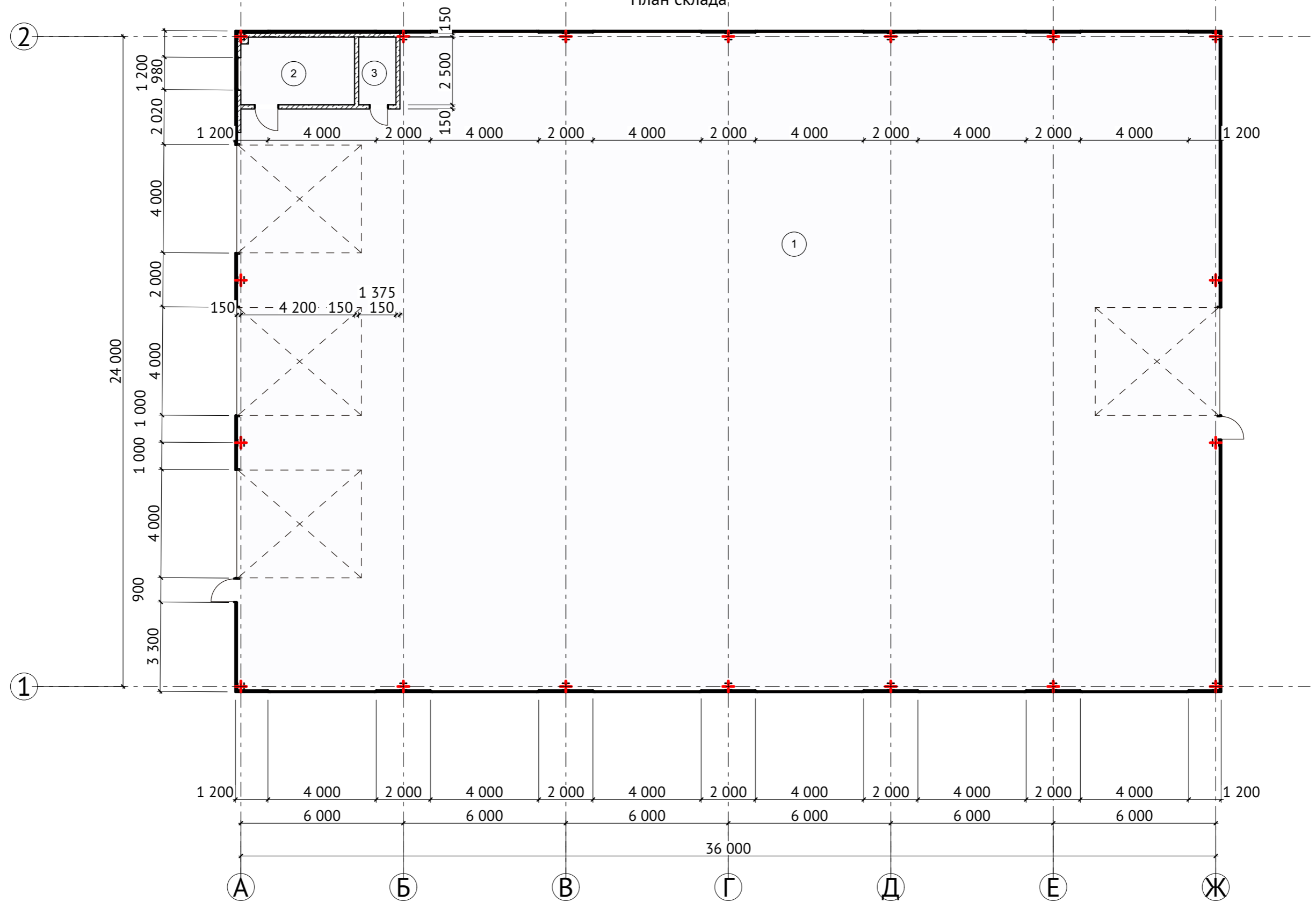
ЭКСПЛИКАЦИЯ ЗДАНИЙ И СООРУЖЕНИЙ

Номер по г/п	Наименование	Примечание
1	Здание мастерской по ремонту сельхозтехники	Проект.
2	Наземная автостоянка для легковых автомобилей на 12 м/м	Проект.
4	ТП	Проект.
5	Площадка для сбора ТБО	Проект.
6	Въезд на участок	Проект.
8	КПП	Проект.

Имя, N подл.	
Подпись и дата	
Взамен инв. N	

						000 213-01-23-ЭП		
						Здание мастерской по ремонту сельхозтехники на земельном участке с кад. номером 66:25:0310001:531 по адресу: Российская Федерация, Свердловская область, Сысертьский городской округ, деревня Большое Седельниково, территория «Раббит», земельный участок № 5.		
Изм.	Кол.уч.	Лист	№ док.	Подпись	Дата	Стадия	Лист	Листов
						П	1	
Директор	Коршунов А. Н.				15.01.23	Схема генплана участка		
Проверил	Коршунова Е. Г.				15.01.23			
Автор пр-та	Коршунов А.Н.				15.01.23			
Выполнил	Коршунов А. Н.				15.01.23	ООО ТАПМ "Екатеринбургархпроект". 2023 г.		

План склада



Экспликация помещений

№	Наименование	Площадь
1	Помещение мастерской по ремонту сельхозтехники	856,76
2	Помещение мастерской (помещение отдыха)	10,38
3	Помещение мастерской (для биотуалета и раковины)	3,44
		870,58 м ²

Изм.	Кол.уч.	Лист	№ док.	Подпись	Дата
Директор		Коршунов А. Н.		<i>[Signature]</i>	15.01.23
Проверил		Коршунова Е. Г.		<i>[Signature]</i>	15.01.23
Автор пр-та		Коршунов А.Н.		<i>[Signature]</i>	15.01.23
Выполнил		Коршунов А. Н.		<i>[Signature]</i>	15.01.23

000 213-01-23-ЭП

Здание мастерской по ремонту сельхозтехники на земельном участке с кад. номером 66:25:0310001:531 по адресу: Российская Федерация, Свердловская область, Сысертьский городской округ, деревня Большое Седельниково, территория «Раббит», земельный участок № 5.

Стадия Лист Листов

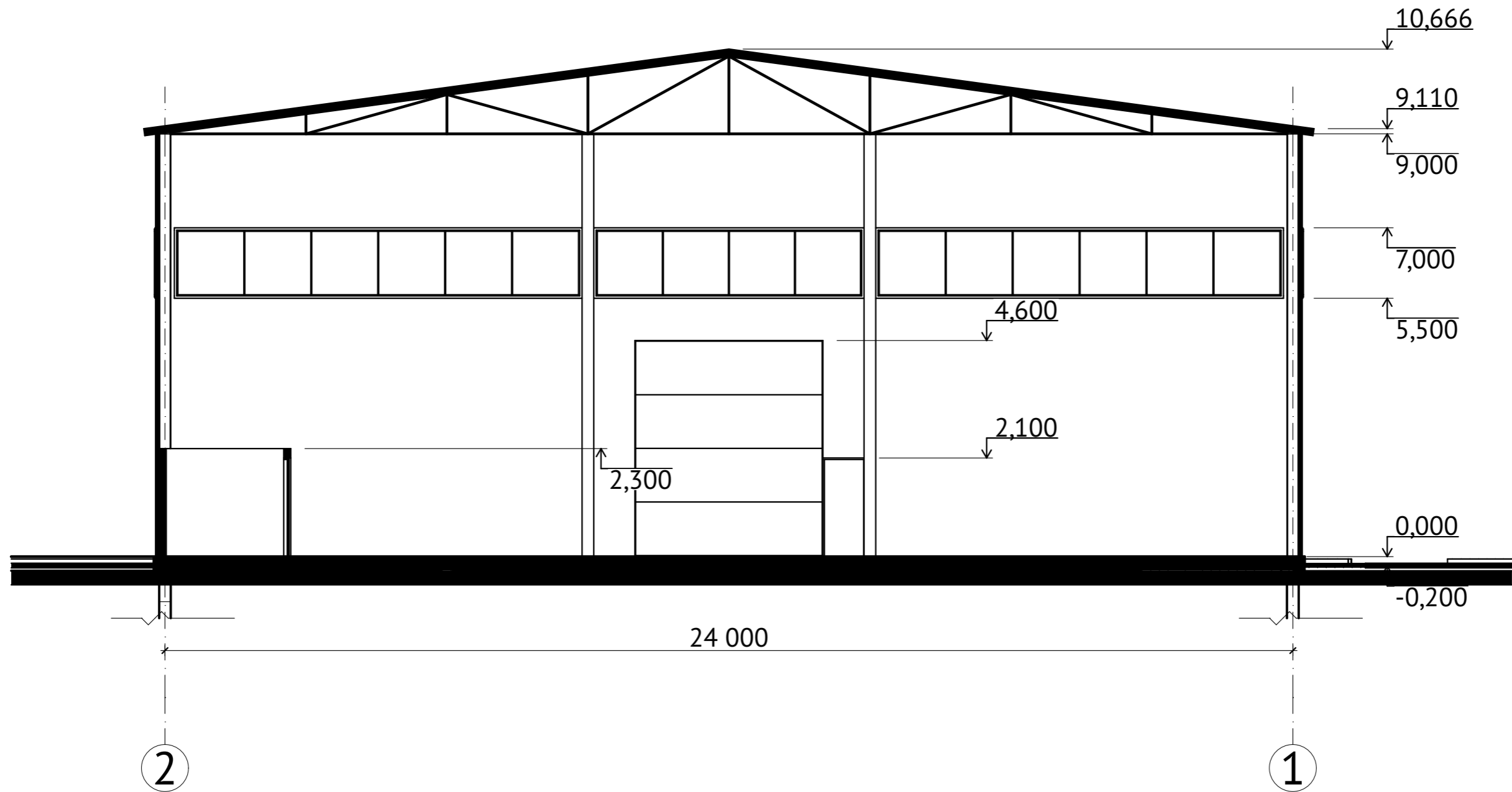
П 2

План склада

ООО ТАПМ "Екатеринбургархпроект".
2023 г.

Инва. N подл.
Подпись и дата
Взамен инв. N

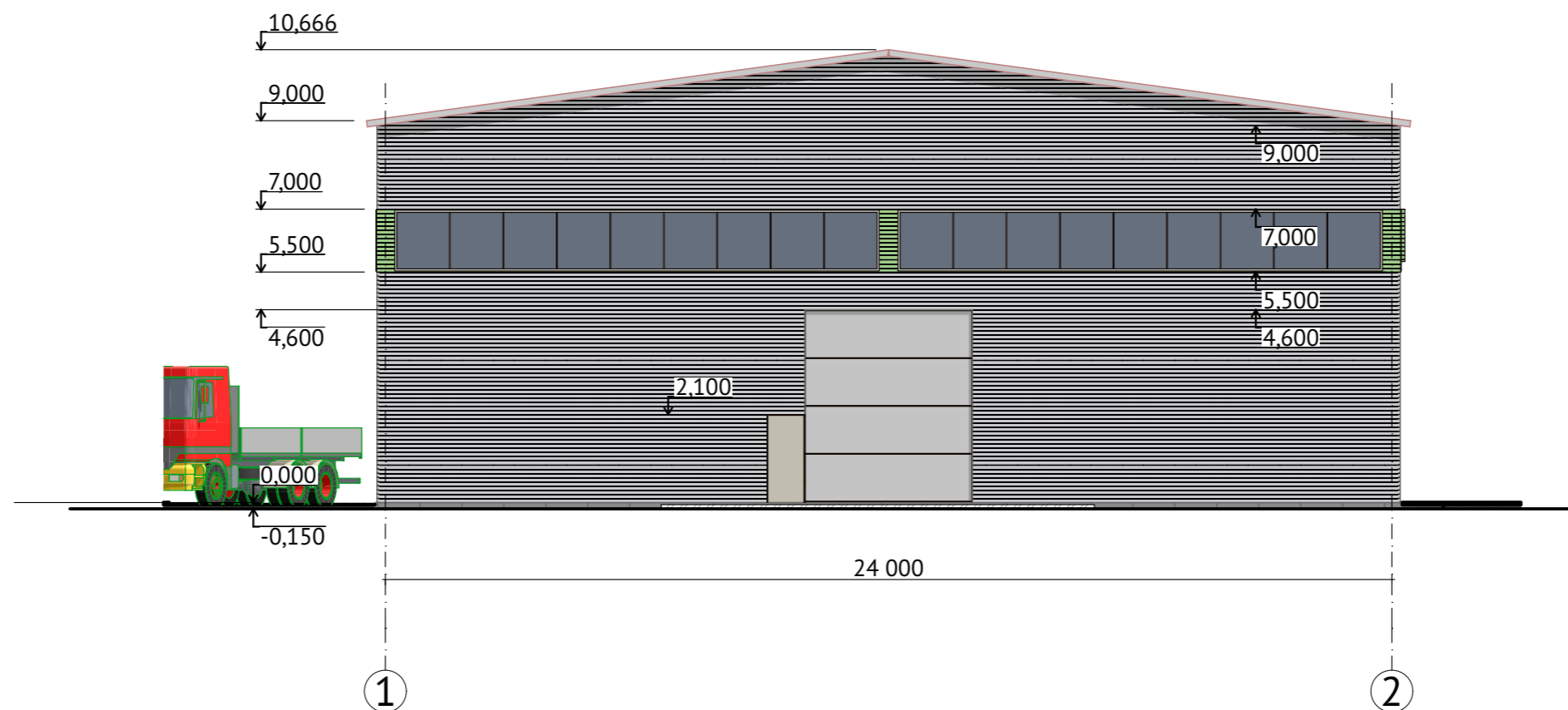
Разрез 1-1



Инва. N подл.	
Подпись и дата	
Взамен инв. N	

						000 213-01-23-ЭП		
						Здание мастерской по ремонту сельхозтехники на земельном участке с кад. номером 66:25:0310001:531 по адресу: Российская Федерация, Свердловская область, Сысертьский городской округ, деревня Большое Седельниково, территория «Раббит», земельный участок № 5.		
Изм.	Кол.уч.	Лист	№ док.	Подпись	Дата	Стадия	Лист	Листов
						П	3	
Директор		Коршунов А. Н.		<i>[Signature]</i>	15.01.23	Разрез 1-1		
Проверил		Коршунова Е. Г.		<i>[Signature]</i>	15.01.23			
Автор пр-та		Коршунов А.Н.		<i>[Signature]</i>	15.01.23			
Выполнил		Коршунов А. Н.		<i>[Signature]</i>	15.01.23	ООО ТАПМ "Екатеринбургархпроект". 2023 г.		

Фасад 1-2

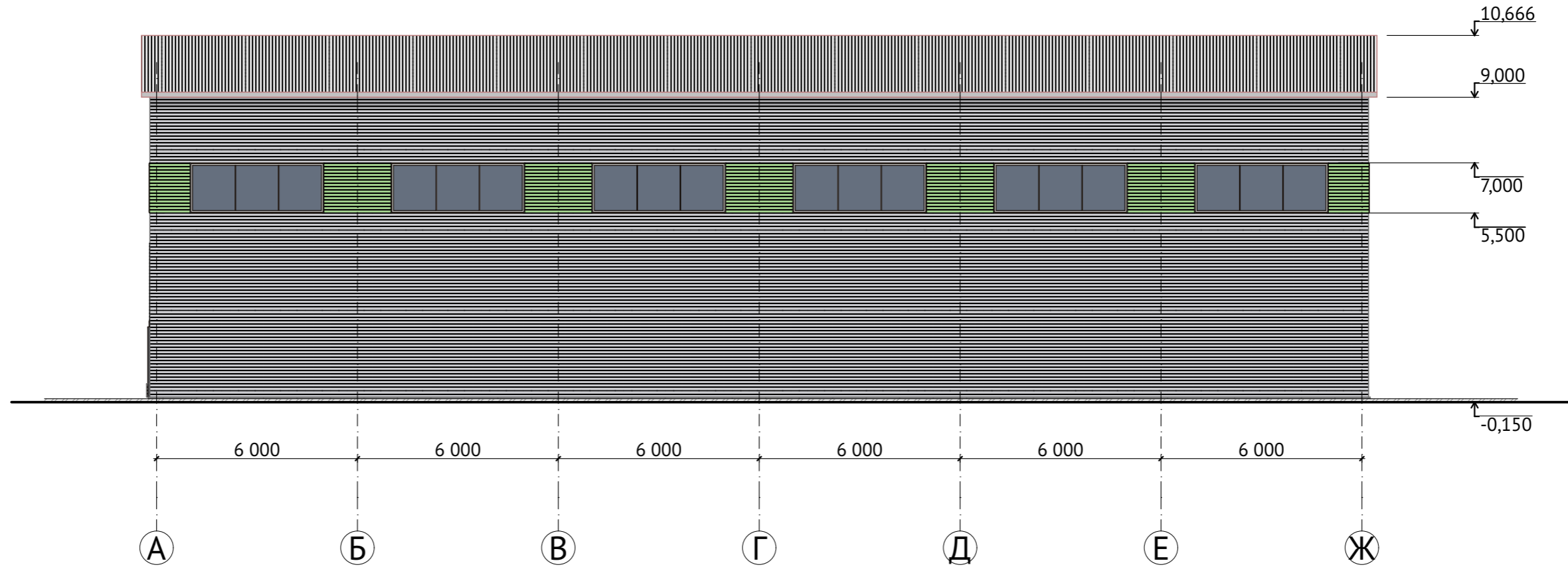


1. Цоколь - Покраска бетона (RAL 7024).
2. Стены, колонны:
 - 2.1. Сэндвич панели RAL 7024(серый)
 - 2.2. Сэндвич панели RAL 6018 (светло-зеленый)
3. Окна/двери/ворота/витражи - стекло - прозрачное, переплеты - металлопластик, цвет серый (RAL 9010).
4. Сэндвич панели RAL 7024(серый)
5. Дизайн вывески - по отдельному проекту

						000 213-01-23-ЭП		
						Здание мастерской по ремонту сельхозтехники на земельном участке с кад. номером 66:25:0310001:531 по адресу: Российская Федерация, Свердловская область, Сысертский городской округ, деревня Большое Седельниково, территория «Раббит», земельный участок № 5.		
Изм.	Кол.уч.	Лист	№ док.	Подпись	Дата	Стадия	Лист	Листов
						П	4	
Директор		Коршунов А. Н.			15.01.23	Фасад 1-2 ООО ТАПМ "Екатеринбургархпроект". 2023 г.		
Проверил		Коршунова Е. Г.			15.01.23			
Автор пр-та		Коршунов А.Н.			15.01.23			
Выполнил		Коршунов А. Н.			15.01.23			

Инва. N подл.	
Подпись и дата	
Взамен инв. N	

Фасад А-Ж



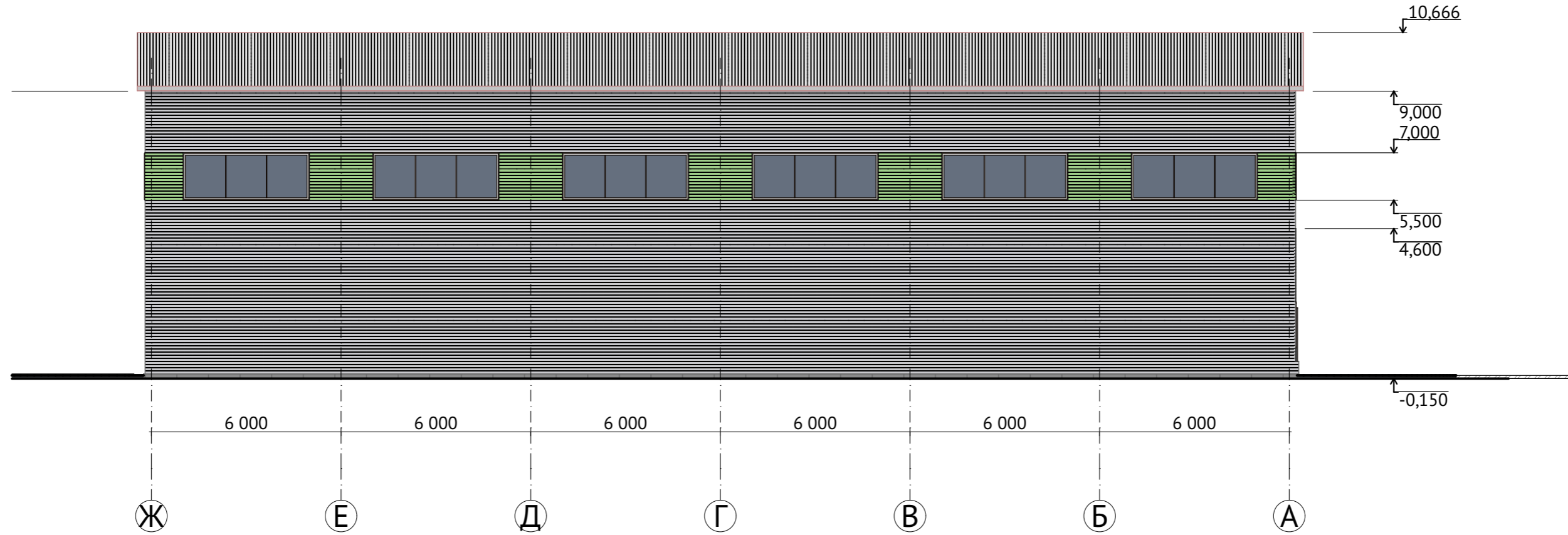
Наружная отделка

1. Цоколь - Покраска бетона (RAL 7024).
2. Стены, колонны:
 - 2.1. Сэндвич панели RAL 7024(серый)
 - 2.2. Сэндвич панели RAL 6018 (светло-зеленый)
3. Окна/двери/ворота/витражи - стекло - прозрачное, переплеты - металлопластик, цвет серый (RAL 9010).
4. Сэндвич панели RAL 7024(серый)
5. Дизайн вывески - по отдельному проекту

						000 213-01-23-ЭП		
						Здание мастерской по ремонту сельхозтехники на земельном участке с кад. номером 66:25:0310001:531 по адресу: Российская Федерация, Свердловская область, Сысертьский городской округ, деревня Большое Седельниково, территория «Раббит», земельный участок № 5.		
Изм.	Кол.уч.	Лист	№ док.	Подпись	Дата	Стадия	Лист	Листов
						П	5	
Директор	Коршунов А. Н.			<i>[Signature]</i>	15.01.23	Фасад А-Ж ООО ТАПМ "Екатеринбургархпроект". 2023 г.		
Проверил	Коршунова Е. Г.			<i>[Signature]</i>	15.01.23			
Автор пр-та	Коршунов А.Н.			<i>[Signature]</i>	15.01.23			
Выполнил	Коршунов А. Н.			<i>[Signature]</i>	15.01.23			

Инов. N подл.	
Подпись и дата	
Взамен инв. N	

Фасад 1-3



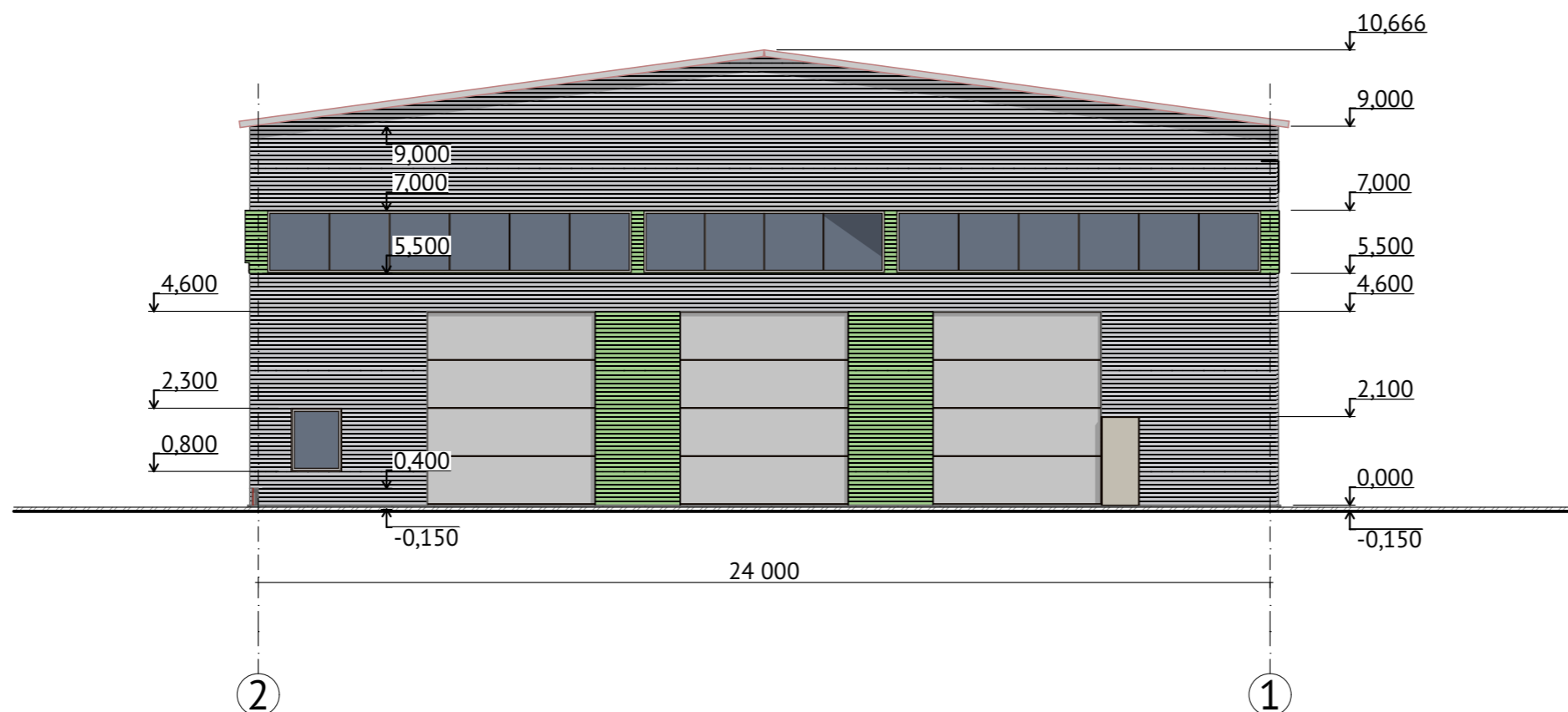
Наружная отделка

1. Цоколь - Покраска бетона (RAL 7024).
2. Стены, колонны:
 - 2.1. Сэндвич панели RAL 7024(серый)
 - 2.2. Сэндвич панели RAL 6018 (светло-зеленый)
3. Окна/двери/ворота/витражи - стекло - прозрачное, переплеты - металлопластик, цвет серый (RAL 9010).
4. Сэндвич панели RAL 7024(серый)
5. Дизайн вывески - по отдельному проекту

						000 213-01-23-ЭП		
						Здание мастерской по ремонту сельхозтехники на земельном участке с кад. номером 66:25:0310001:531 по адресу: Российская Федерация, Свердловская область, Сысертский городской округ, деревня Большое Седельниково, территория «Раббит», земельный участок № 5.		
Изм.	Кол.уч.	Лист	№ док.	Подпись	Дата	Стадия	Лист	Листов
						П	6	
Директор		Коршунов А. Н.			15.01.23	Фасад 1-3 ООО ТАПМ "Екатеринбургархпроект". 2023 г.		
Проверил		Коршунова Е. Г.			15.01.23			
Автор пр-та		Коршунов А.Н.			15.01.23			
Выполнил		Коршунов А. Н.			15.01.23			

Инва. N подл.	
Подпись и дата	
Взамен инв. N	

Фасад 2-1



Наружная отделка

1. Цоколь - Покраска бетона (RAL 7024).
2. Стены, колонны:
 - 2.1. Сэндвич панели RAL 7024(серый)
 - 2.2. Сэндвич панели RAL 6018 (светло-зеленый)
3. Окна/двери/ворота/витражи - стекло - прозрачное, переплеты - металлопластик, цвет серый (RAL 9010).
4. Сэндвич панели RAL 7024(серый)
5. Дизайн вывески - по отдельному проекту

						000 213-01-23-ЭП		
						Здание мастерской по ремонту сельхозтехники на земельном участке с кад. номером 66:25:0310001:531 по адресу: Российская Федерация, Свердловская область, Сысертский городской округ, деревня Большое Седельниково, территория «Раббит», земельный участок № 5.		
Изм.	Кол.уч.	Лист	№ док.	Подпись	Дата	Стадия	Лист	Листов
						П	7	
Директор		Коршунов А. Н.		<i>[Signature]</i>	15.01.23			
Проверил		Коршунова Е. Г.		<i>[Signature]</i>	15.01.23			
Автор пр-та		Коршунов А.Н.		<i>[Signature]</i>	15.01.23			
Выполнил		Коршунов А. Н.		<i>[Signature]</i>	15.01.23			
Фасад 2-1						ООО ТАПМ "Екатеринбургархпроект". 2023 г.		

Инва. N подл.	
Подпись и дата	
Взамен инв. N	